

Numer B/25/090810

Miejscowość Włocławek

Data 14-11-2025

WARUNKI BUDOWY SIECI

SIECI ELEKTROENERGETYCZNEJ ENERGA – OPERATOR SA

Oddział w Toruniu

Niniejszy dokument określa niezbędny zakres budowy sieci elektroenergetycznej dla realizacji przyłączenia obiektów do sieci elektroenergetycznej. Warunki przyłączenia poszczególnych obiektów określone są odrębnie na podstawie przepisów ustawy - Prawo energetyczne i rozporządzeń wykonawczych.

1. Obiekt:

Nazwa: dom jednorodzinny

Adres (Nr działki): Grodzitwo, ul. -

gm. Kowal, działka numer 22/1, 22/12, 22/13, 22/14, 22/15, 22/16, 22/17, 22/18, 22/2, 22/3, 22/4, 22/6, 22/7, 22/8, 22/9, 147, 22/5, 22/10

2. Zakres niezbędnej budowy/rozbudowy sieci:

2.1. Urządzenia WN i SN:

-

2.2. Stacja transformatorowa:

- stacja transf. 15/0,4kV "GRODZITWO 4" STA3-0302 obw.200

2.3. Urządzenia nn:

Z proj. napowietrznego rozłącznika bezpiecznikowego, który zabudować na słupie nr 217 linii napowietrznej AsXSn 4x95mm2, wyprowadzić kabel YAKXS 4x120 SE o długości około 450m do działki nr 22/9. W trasie kabla zaprojektować szafki kablowo-pomiarowe i rozdzielnice zintegrowane przy granicach sąsiadujących działek.

2.4. Demontaże:

-

3. Dane dotyczące sieci oraz parametry w zakresie elektroenergetycznej automatyki zabezpieczeniowej i systemowej

3.1. Dotyczy sieci o napięciu do 1 kV:

a) Układ sieci

TN-C

b) Napięcie znamionowe sieci

0,4 kV

c) System ochrony od porażeń

Samoczynne wyłączenie zasilania.

3.2. Dotyczy sieci o napięciu powyżej 1 kV:

a) Sposób pracy punktu neutralnego sieci

-

b) Napięcie znamionowe sieci

- kV

c) Prąd zwarcia doziemnego

- A i czas wyłączenia zwarcia - s

d) Moc zwarciaowa na szynach 15 kV

- MVA i czas wyłączenia zwarcia - s

-

w stacji GPZ Lubień

e) System ochrony od porażeń

uziemiać ochronne

4. Inne ustalenia:

4.1. Dotyczy projektu budowlanego:

Opracować projekty budowlane - wykonawcze (zgodnie z obowiązującymi w ENERGA-OPERATOR SA standardami technicznymi i Wytycznymi do Projektowania) i uzgodnić z Energa - Operator SA Oddział w Toruniu, Rejon Dystrybucji we Włocławku - Dział Dokumentacji Energetycznej.

Dane do obliczeń:

Transformator 100kVA, zabezpieczenie obwodu nr 200 w stacji - 63A;

4.2. Inne wymagania:

-

5. Rozpoczęcie prac projektowych, jak również budowlano - montażowych na podstawie niniejszych warunków budowy sieci odbywa się na zasadach uzgodnionych z ENERGA – OPERATOR SA Oddział w Toruniu

Kierownik
Działu Przyłączeń

Marek Wilinski

ZATWIERDZIŁ

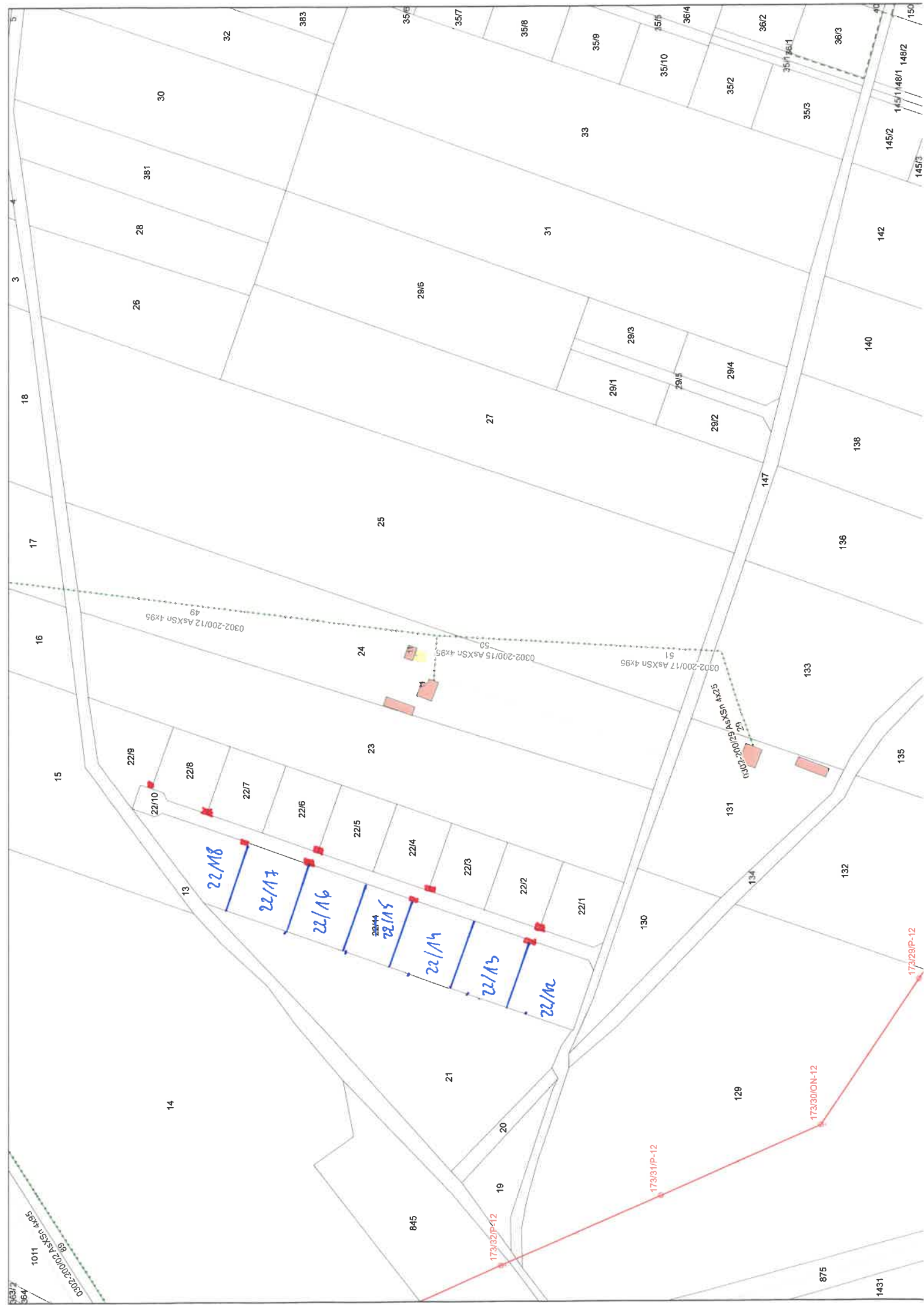
Krysińska Beata

OPRACOWAŁ

tel. 564706313

Otrzymują:

- ENERGA-OPERATOR SA Oddział w Toruniu Rejon Dystrybucji we Włocławku
ul. Duninowska 8, 87-800 Włocławek



Wydruk mapy



Sporządzono dnia: 07.01.2026 r.

Wydruk ma charakter poglądowy i nie jest dokumentem